

بسم الله الرحمن الرحيم

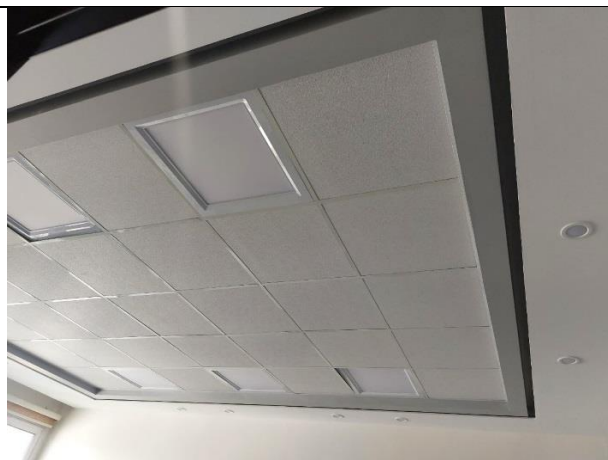
معرفی محورها و شاخص ها جهت تهیه گزارش مدیریت سبز در دانشکده شیمی



انرژی و تغییرات آب و هوایی (EC)

شاخص های مرتبط (توضیحات تکمیلی ارائه شود)

- استفاده از لامپ های LED و کم مصرف مطابق تصاویر ارائه شده جهت کاهش مصرف انرژی و مدیریت هرچه بهتر در جهت رسیدن به ساختمان سبز
- استفاده از تهویه طبیعی و مناسب اکثر اتاق های مورد نظر در دانشکده و آزمایشگاه ها مانند تعداد پنجره ها و همچنین استفاده از نور طبیعی برای روشن شدن فضاهای موجود در دانشکده با توجه به پنجره های موجود در این مکان





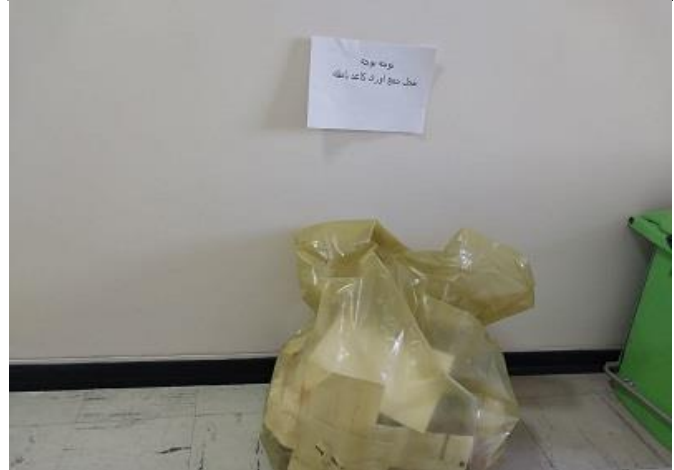
زباله
(WS)

شاخص های مرتبط
(توضیحات تکمیلی ارائه شود)

- تفکیک زباله های دانشکده شیمی اعم از ساختمان اصلی و آزمایشگاه های موجود در دانشکده و سایت شرقی بصورت کامل انجام می شود که مطابق تصاویر پیوست زباله های خشک و تر و همچنین مواد غذایی و کاغذ باطله به تفکیک در سطل های جداگانه جمع آوری و تحویل واحد های مربوطه شده است

- استفاده از کاغذهای چک پرینت بصورت پشت و رو جهت امور اداری و پرینت و کپی

تفکیک و جمع آوری کلیه پسماندهای مواد شیمیایی آزمایشگاه های آموزشی و پژوهشی طی سال تحصیلی ۱۴۰۱-۱۴۰۲ انجام شده و نامه ارسالی در تاریخ ۱۴۰۲/۰۲/۳۱ به رئیس تدارکات و پشتیبانی دانشگاه الزهراء جناب آقای شعبانی، پس از پیگیری های انجام گرفته اواخر خرداد ماه، مراحل انتقال پسماند مذکور انجام پذیرفت. لازم به ذکر است که تعداد گالون های پلاستیکی حدودا ۲۰ عدد و تعداد بطری های شیشه ای و ظروف پلاستیکی حاوی پسماند حدودا ۵۰ عدد بوده اند.





	<p>شاخص های مرتبط (توضیحات تکمیلی ارائه شود)</p> <p>استفاده از فلاش تانک در تمامی سرویس های بهداشتی طبقات مختلف دانشکده</p>	
<p>آب (WR)</p>		

	<p>شاخص های مرتبط (توضیحات تکمیلی ارائه شود)</p> <p>(۱) ارائه درس شیمی محیط زیست در دوره کارشناسی (۲) تعریف پایان نامه کارشناسی ارشد و دکتری بسیاری از دانشجویان تحصیلات تکمیلی در گروههای زیر در راستای موارد زیست محیطی:</p> <ol style="list-style-type: none"> ۱- حذف انواع آلاینده ها از پساب ها ۲- حذف رنگ ۳- جذب رنگ ۴- جذب فلزات سنگین ۵- استفاده از سوخت های دوستدار محیط زیست و انرژی های پاک ۶- شناسایی و جداسازی گازهای سمی ۷- سولارسل ها 	<p>ارائه عکس ، نمودار، توضیحات و ...</p>
<p>آموزش و پژوهش (ED)</p>		

- لازم به توضیح است با ایجاد صفحه جداگانه و مخصوص با عنوان مدیریت سبز در وب سایت دانشکده شیمی از این به بعد گزارشات و تصاویر مربوط به اجرای مدیریت سبز و ساختمان سبز در این صفحه بارگذاری میشود.